

Scuola – Impresa – Territorio e Intervento Culturale

**L'orientamento di genere per una scelta
scolastica e professionale consapevole**

Lunedì 11 marzo 2024
Opificio Golinelli



In collaborazione con:



**FONDAZIONE
GOLINELLI**
l'intelligenza
di esserci

Scuola – Impresa – Territorio e Intervento Culturale

L'orientamento di genere per una scelta
scolastica e professionale consapevole

Lunedì 11 marzo 2024 – ore 9:00-12:30

Opificio Golinelli

Via Paolo Nanni Costa, 14 – Bologna



PROGRAMMA

dalle ore 9:00 alle ore 12:30

9:00 ACCOGLIENZA PARTECIPANTI

9:30 SALUTI DI BENVENUTO E APERTURA DEI LAVORI

Andrea Zanotti

Presidente Fondazione Golinelli

Simona Robotti

Presidente Rete CapoD

SALUTI ISTITUZIONALI

Giuseppe Antonio Panzardi

Provveditore agli Studi di Bologna

10:00 INTERVENTI DEDICATI

Riflessioni dalla comunità scientifica

Le differenze di genere nelle STEM fra mito e realtà

Raffaella Rumiati

Professoressa Ordinaria di Neuroscienze Cognitive presso la SISSA Trieste

Obiettivo STEM - Un patto con la Chimica per formarsi al futuro

Fabrizia Grepioni

Professoressa Ordinaria Dipartimento di Chimica "Giacomo Ciamician" di Bologna

"Fare la scelta giusta": come orientarsi tra licei e tecnici inseguendo le proprie passioni

Dina Guglielmi

Professoressa ordinaria Dipartimento di Scienze dell'Educazione di Bologna "Giovanni Maria Bertin"

11:00 COFFEE BREAK

11:20

IL RACCONTO DELLE ESPERIENZE

Buone Pratiche a confronto

Focus scuola

Il progetto Genere – Azioni Future

Domenico Neto

Presidente Associazione Bateson – Centro psicopedagogico polivalente

Focus Impresa

L'incontro Scuola Impresa e il ruolo della mentor aziendale

Lucia Ghirardini

Vice Presidente Rete CapoD

Focus Territorio

Il modello STEAM di "Scuola delle Idee Marino Golinelli"

Antonio Danieli

Vice Presidente e Direttore Generale Fondazione Golinelli

Focus Intervento Culturale

"Tutta un'altra storia" voci da un'esperienza dentro la scuola

Cinzia Quirini

Dirigente IC San Giorgio di Piano (Bologna)

Cristina Stoppa

Docente IC8 Scuola Media Guinizelli (Bologna)

Testimonianze di due student*

3ª classe Scuola Media Guinizelli (Bologna)

PRESENTA E MODERA

Eugenia Ferrara

Vice Direttrice Fondazione Golinelli

Scuola – Impresa – Territorio e Intervento Culturale

L'orientamento di genere per una scelta scolastica e professionale consapevole

Il raggiungimento della parità di genere e l'*empowerment* di donne e ragazze sono tra le priorità stabilite dalla Nazioni Unite nell'Obiettivo 5 dell'Agenda 2030 per lo sviluppo sostenibile. Per realizzarle, sono necessarie azioni volte a superare gli stereotipi e promuovere un'uguaglianza in campo educativo.

Accompagnare le ragazze e i ragazzi alla scelta di un percorso di studi consapevole, critico, che corrisponda alle proprie potenzialità e interessi e che avvicini le ragazze a tutti i livelli delle discipline scientifiche è impegno comune, perseguito sia dalla Rete CapoD che dalla Fondazione Golinelli, al fine di incoraggiare gli insegnanti verso una didattica innovativa che includa la parità di genere nelle attività formative, come previsto dalla legge 187/2023 che istituisce la Settimana Nazionale delle Discipline Scientifiche Tecnologiche, Ingegneristiche e Matematiche (STEM) da tenersi dal 4 all'11 febbraio di ogni anno.

Rete CapoD, in collaborazione con Fondazione Golinelli, promuovono un incontro aperto alle scuole e alla comunità per presentare le esperienze messe in campo volte a stimolare l'interesse, la scelta e l'apprendimento delle discipline STEM nelle ragazze e nei ragazzi delle scuole secondarie di primo grado.

I progetti con cui da anni sia Rete CapoD che Fondazione Golinelli promuovono il superamento degli stereotipi di genere in ambito scientifico e tecnologico, attraverso strategie e azioni diversificate, sono tra i lavori più significativi espressi dal nostro territorio a favore delle scuole. I contesti educativi sono lo spazio ideale per abbattere precocemente gli stereotipi di Genere.

È attraverso le azioni di oggi che diamo forma al futuro e investire sui più giovani è diventato di fondamentale importanza anche per il tessuto produttivo del nostro territorio.

I progetti promossi all'interno della cornice **“Scuola – Impresa – Territorio e Intervento Culturale”** intendono costruire una nuova interfaccia tra il mondo dell'educazione e il mondo della produzione, per facilitare e rendere possibile quel connubio di esperienze e di sapere che possono aprire la mente dei più giovani a nuovi orizzonti.

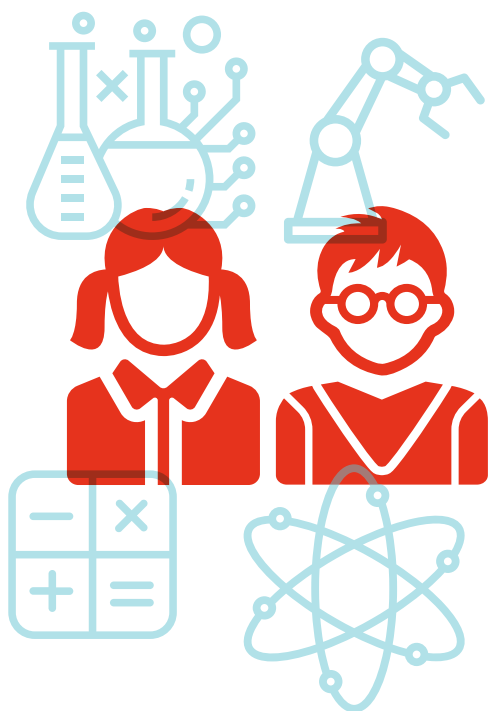
Esempi virtuosi di partnership strategica tra scuola e aziende per la progettazione e realizzazione di Laboratori dedicati all'orientamento alla scelta scolastica e professionale in ottica di genere (Rete CapoD) e laboratori scientifici ed esperienziali, percorsi didattici interdisciplinari, attività formativa e progetti innovativi di educazione e comunicazione scientifica rivolti a studentesse, studenti e insegnanti (Fondazione Golinelli), rappresentano una buona pratica esperienziale, un intervento culturale in ottica di genere da diffondere e realizzare su tutto il territorio metropolitano bolognese e non solo.

Adottare una prospettiva di genere nelle pratiche di orientamento può contribuire a promuovere l'uguaglianza di genere nei processi di apprendimento e nei risultati educativi.

Sostenere l'apprendimento delle materie STEM impegnandosi per contrastare il divario di genere, che da sempre le caratterizza, significa favorire la possibilità delle ragazze e dei ragazzi di partecipare pienamente al futuro del lavoro.

Di scuola, di impresa e di futuro parleremo insieme ad accademiche, insegnanti, formatori, imprese e ascolteremo dalle voci dei più giovani *come stanno le cose... per lavorare sempre meglio, per come dovrebbero essere.*

Ogni ragazza e ragazzo deve sentirsi libera/o di potere decidere del proprio futuro di studi e professionale e non condizionata/o in base al genere di appartenenza.



Rete CapoD è una comunità di imprese, costituitasi nell'anno 2019 su impulso della Città metropolitana di Bologna, che ha la finalità di creare un sistema sinergico pubblico-privato per favorire la promozione e la diffusione della cultura della parità di genere nei luoghi di lavoro, anche all'interno di quei settori tradizionalmente più complessi.

La Rete opera all'interno di una cornice normativa e concettuale che stimola le aziende a mettere in campo azioni positive volte a rendere le imprese più *family friendly* attraverso preziosi interventi che promuovono il benessere lavorativo, la partecipazione e la permanenza delle donne nel mondo del lavoro.

CapoD svolge inoltre una forte attività di diffusione e disseminazione di *Best Practice* aziendali sul terreno del diritto alla non discriminazione e su come tutte le organizzazioni – non solo grandi aziende ma anche piccole e medie realtà – possono investire tempo e risorse attraverso solidi progetti di welfare e tutele per tutti e tutte.

CapoD è una Rete inclusiva e aperta a quelle realtà aziendali che intendano dividerne i valori, i principi e le sfide che attendono il mercato del lavoro nei prossimi anni.

Fondazione Golinelli nasce a Bologna nel 1988 per volontà dell'imprenditore e filantropo **Marino Golinelli**. Oggi è un esempio – unico in Italia – di **fondazione filantropica** privata, ispirata ai modelli anglosassoni e pienamente operativa.

Si occupa di **educazione, formazione, ricerca, innovazione, impresa e cultura**. L'obiettivo è offrire a tutti – giovani e meno giovani – strumenti sempre aggiornati per comprendere il futuro, favorendo la crescita culturale, la consapevolezza e la capacità di affrontare in modo responsabile e propositivo ciò che ci attende dal punto di vista sia professionale sia umano.

Fondazione Golinelli collabora con le principali istituzioni pubbliche italiane e con i più autorevoli partner accademici, scientifici e culturali locali, nazionali e internazionali.

Ha lanciato per i prossimi anni **OPUS 2065**, un programma di sviluppo pluriennale voluto dal fondatore Marino Golinelli, i cui obiettivi principali sono la creazione di percorsi innovativi di formazione dei giovani e degli insegnanti, la ricerca interdisciplinare e il supporto a nuove attività imprenditoriali.

www.fondazionegolinelli.it



Rete CapoD
Via Savioli, 24
40131 Bologna
www.capod.it

In collaborazione con:

