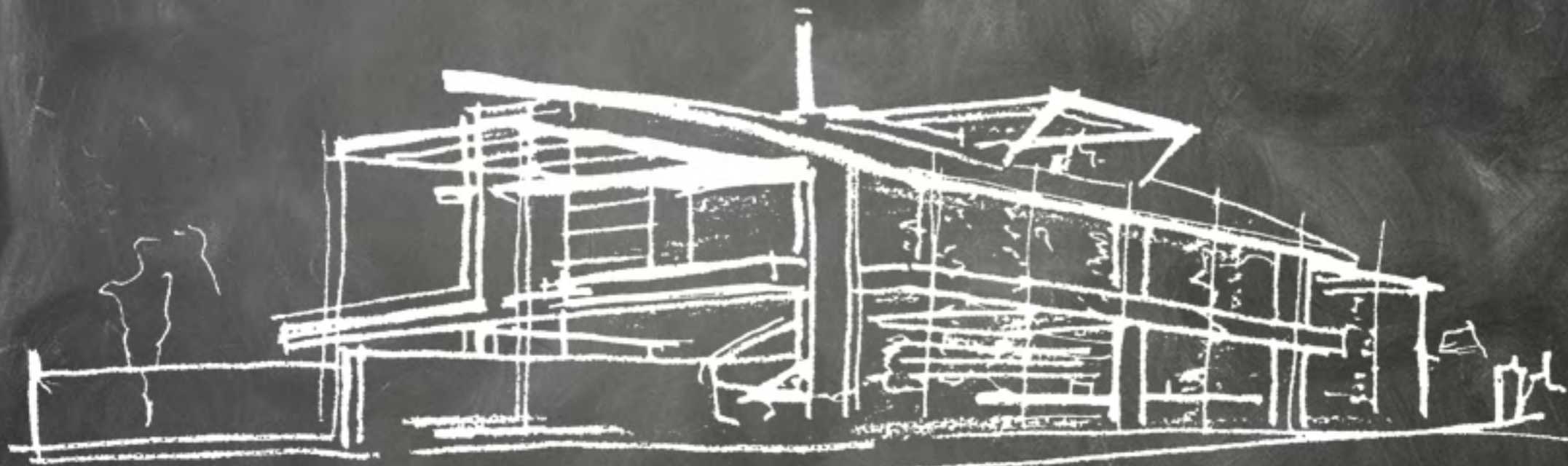


 Regione Emilia-Romagna



# EDILIZIA SCOLASTICA

## Il piano scuole dell'Emilia-Romagna

ristrutturazioni, adeguamento sismico, efficientamento energetico, nuovi edifici  
5 azioni per garantire sicurezza e innovazione delle scuole della nostra regione

## MUTUO BEI 2015/2017

investimento complessivo **80,2 milioni di euro**, di cui

**57,8 milioni** fondi mutuo Bei

**22 milioni** cofinanziamento enti locali

**400 mila** euro cofinanziamento privati

**225 interventi**, di cui

**130** di adeguamento normativo e messa in sicurezza

**30** di adeguamento e miglioramento sismico

**44** di manutenzione straordinaria

**21** ampliamenti e nuove costruzioni

# MUTUO BEI 2015/2017

**15 dicembre:**

firma del contratto del mutuo

**192 interventi al via**

I restanti in cantiere:

**25 nel 2016**

**8 nel 2017**

# MUTUO BEI 2015/2017

investimento per territori

<b>Città metropolitana/ Province</b>	<b>N. Interventi</b>	<b>Costo totale € (Bei + cofinanziamenti)</b>
<b>BOLOGNA</b>	<b>51</b>	<b>16.799.240,39</b>
<b>FERRARA</b>	<b>24</b>	<b>8.571.880,06</b>
<b>FORLÌ-CESENA</b>	<b>7</b>	<b>7.330.038,47</b>
<b>MODENA</b>	<b>39</b>	<b>13.179.124,52</b>
<b>PARMA</b>	<b>24</b>	<b>7.633.111,97</b>
<b>PIACENZA</b>	<b>7</b>	<b>6.376.800,08</b>
<b>RAVENNA</b>	<b>33</b>	<b>6.212.225,78</b>
<b>REGGIO</b>	<b>17</b>	<b>8.569.780,00</b>
<b>RIMINI</b>	<b>23</b>	<b>5.569.682,34</b>
<b>TOTALE</b>	<b>225</b>	<b>80.241.883,61</b>

# SCUOLE INNOVATIVE

## Fondi Inail - Buona Scuola

**20,1 milioni** di euro all'Emilia-Romagna per edifici scolastici innovativi  
**6 candidature selezionate** dalla Regione:

- Modena - scuola infanzia e primaria - **3,8 milioni**
- San Giovanni in Marignano (RN) - scuola primaria - **4 milioni**
- Sorbolo e Mezzani (PR) - scuola secondaria di I grado - **3,9 milioni**
- Riolo Terme (RA) - scuola secondaria di II grado - **5 milioni**
- Ferrara - scuola secondaria di II grado - **2 milioni**
- Gossolengo (PC) - scuola primaria - **1,4 milioni**

A breve il MIUR bandirà un concorso per le idee progettuali

# BILANCIO REGIONALE 2016

**20 milioni di euro**  
di risorse regionali  
**per l'edilizia scolastica**

# PROGRAMMA OPERATIVO FESR 2014/2020

## 5 milioni di euro

(Asse 4 Low Carbon Economy)

agli enti locali per l'efficientamento energetico delle scuole

Già finanziata la diagnosi energetica di  
**75 edifici**

Nel 2016 il bando per accedere ai contributi

# INTERVENTI STRAORDINARI PER L'ADEGUAMENTO SISMICO

**6 milioni di euro**

(risorse Presidenza del Consiglio)

**per 8 interventi straordinari  
di adeguamento sismico su edifici scolastici**

**230mila euro**

(risorse Legge 77/2009)

**per interventi di prevenzione del rischio sismico  
in edifici scolastici strategici**



## EDILIZIA SCOLASTICA Il piano scuole dell'Emilia-Romagna

### Risorse complessive

Azione	Risorse €
1) Piano triennale 2015/2017 (Mutuo BEI + cofinanziamenti)	80.241.883
2) Scuole Innovative - La Buona scuola	20.100.000
3) Risorse regionali 2016	20.000.000
4) POR FESR 2014 /2020 - Efficientamento energetico	5.000.000
5) Risorse straordinarie adeguamento sismico	6.273.533
<b>TOTALE</b>	<b>131.615.416</b>